



ETAG 029

12

0679

ETAG 001-5

13

1020

Sika AnchorFix®-1

Συγκολλητικό υλικό αγκυρώσεων ταχείας ωρίμανσης

Περιγραφή Προϊόντος

Αγκυρωτικό υλικό 2-συστατικών, ελεύθερο στυρενίου και διαλύτη, πολυεστερικής βάσης.

Εφαρμογές

Ταχείας ωρίμανσης συγκολλητικό υλικό αγκυρώσεων για στερεώσεις σε:

- Ράβδους / οπλισμού
- Κοχλίες αγκύρωσης με σπείρωμα (ντίζες)
- Βίδες και ειδικά συστήματα στερεώσεων
- Σκυρόδεμα
- Τοιχοποιία με συμπαγή και διάτρητα τούβλα

Πριν κάθε εφαρμογή, η καταλληλότητα του συγκολλητικού υλικού Sika AnchorFix® για κάθε υπόστρωμα σε ό,τι αφορά την επιθυμητή αντοχή συγκόλλησης και για αποφυγή κηλιδώσεων και αποχρωματισμού, πρέπει να επιβεβαιώνεται με δοκιμαστική εφαρμογή. Η διαδικασία αυτή πρέπει να τηρηθεί λόγω του μεγάλου εύρους πιθανών υποστρωμάτων, ιδιαίτερα όσον αφορά στην αντοχή, τη σύνθεση και το πορώδες σε:

- Φυσικούς λίθους υψηλής σκληρότητας
- Συμπαγείς βράχους

Χαρακτηριστικά / Πλεονεκτήματα

- Ταχείας ωρίμανσης
- Εφαρμόζεται με κανονικό πιστόλι χειρός για φύσιγγες
- Χρησιμοποιείται σε χαμηλές θερμοκρασίες
- Υψηλή ικανότητα ανάληψης φορτίων
- Δεν παρουσιάζει ολίσθηση ακόμα και σε εφαρμογές οροφής
- Χωρίς στυρένιο
- Ελαφριάς οσμής
- Μειωμένη φύρα υλικού

Construction



Δοκιμές

Εγκρίσεις/ Πρότυπα

Έγκριση για συστήματα ενεμάτωσης για χρήση σε τοιχοποιίες:



Ευρωπαϊκή Τεχνική Έγκριση ETAG 029

Χρήση Sika® AnchorFix®-1, πλαστικού διάτρητου υποδοχέα και ντίζα με εξάγωνο παξιμάδι και ροδέλα σε μεγέθη M8, M10 και M12 ή εσωτερικό σπείρωμα σε μεγέθη M8, M10, και M12. Τα χαλύβδινα στοιχεία είναι από επιψευδαργυρωμένο χάλυβα.

EC Cert. 0679-CPD-0777

ETA-12 / 0227

Έγκριση για συστήματα ενεμάτωσης για χρήση σε σκυρόδεμα:



Ευρωπαϊκή Τεχνική Έγκριση ETAG 001-1 & 5

Συγκολλημένο αγκύριο από γαλβανισμένο χάλυβα για μη ρηγματωμένο σκυρόδεμα: Μεγέθη M8, M12, M16, M20 και M24

EC Cert. 1020-CPD-090-029816

ETA-13 / 0720

Χαρακτηριστικά Προϊόντος

Μορφή

Χρώματα	Συστατικό A:	λευκό
	Συστατικό B:	μαύρο
	Μείγμα A+B:	ανοικτό γκρι

Συσκευασία	300 ml φύσιγγες, 12 ανά κουτί. Παλέτα: 60 κουτιά με 12 φύσιγγες.
	550 ml φύσιγγες, 12 ανά κουτί. Παλέτα: 50 κουτιά με 12 φύσιγγες.

Αποθήκευση




Συνθήκες Αποθήκευσης / Διάρκεια Ζωής 12 μήνες από την ημερομηνία παραγωγής αποθηκευμένο στην αρχική, κλειστή και σφραγισμένη συσκευασία, σε ξηρές συνθήκες σε θερμοκρασίες μεταξύ +5°C και +20°C. Προστατέψτε το από άμεση ηλιακή ακτινοβολία.

Όλες οι φύσιγγες Sika AnchorFix®-1 αναγράφουν την ημερομηνία λήξης στην ετικέτα τους.

Τεχνικά Χαρακτηριστικά

Πυκνότητα 1.63 kg/l (μείγμα A+B).

Ταχύτητα Ωρίμανσης

Θερμοκρασία Υποστρώματος 	Χρόνος Ενέργειας T _{gel} 	Χρόνος Ωρίμανσης T _{cur} 
+30°C	4 λεπτά	35 λεπτά
+25°C - +30°C	4 λεπτά	40 λεπτά
+20°C - +25°C	5 λεπτά	50 λεπτά
+10°C - +20°C	6 λεπτά	85 λεπτά
+5°C - +10°C	10 λεπτά	145 λεπτά
+5°C	18 λεπτά	145 λεπτά
-10°C* **	30 λεπτά	24 ώρες

*Για εφαρμογή στους -10°C, η φύσιγγα αποθηκεύεται στους +5°C.

** Αυτή η εφαρμογή δεν καλύπτεται από τους σκοπούς του ETA ή από οποιαδήποτε άλλη έγκριση

Κρέμαση Δεν ολισθαίνει ακόμα και για εφαρμογές σε οροφές.

Πάχος Στρώσης 3 mm, μέγιστο.

Θερμική Σταθερότητα Θερμοκρασία Υαλώδους Μετάπτωσης: +60°C (Σύμφωνα με DIN EN ISO 6721-2)

Μηχανικές / Φυσικές Ιδιότητες

Θλιπτική Αντοχή ~ 60 N/mm² (7μέρες, +20°C) (Σύμφωνα με ASTM D695)

Καμπτική Αντοχή ~ 28 N/mm² (7μέρες, +20°C) (Σύμφωνα με ASTM D790)

Εφελκυστική Αντοχή ~ 12 N/mm² (7μέρες, +20°C) (Σύμφωνα με ASTM D638)

Μέτρο Ελαστικότητας Σε θλίψη: ~ 3'500 N/mm² (Σύμφωνα με ASTM D695)
Σε εφελκυσμό: ~ 4'500 N/mm² (Σύμφωνα με ASTM D695)

Σχεδιασμός Για σχεδιαστικές λεπτομέρειες, παρακαλούμε αναφερθείτε σε ξεχωριστή τεχνική βιβλιογραφία που παρέχεται:
"Τεχνική Βιβλιογραφία Sika AnchorFix®-1"

Ανθεκτικότητα

Θερμική Αντοχή Θερμική αντοχή σκληρυμένου συγκολλητικού υλικού:
+50°C μακροπρόθεσμη, +80°C βραχυπρόθεσμη (1 - 2 ώρες)

Πληροφορίες Συστήματος

Λεπτομέρειες Εφαρμογής

Κατανάλωση / Δοσολογία

Κατανάλωση υλικού για κάθε αγκύριο σε ml

Ø Σπειρώματος Ø Οπής	Θεωρητικός όγκος [ml] για συγκεκριμένο βάθος οπής [mm]																		
	mm	80	90	110	120	130	140	160	170	180	200	210	220	240	260	280	300	350	400
M8	10	3.4	3.8	4.6	5.0	5.4	5.9	6.7	7.1	7.5	8.4	8.8	9.2	10.1	10.9	11.7	12.6	14.7	16.8
M10	12	4.4	5.0	6.1	6.6	7.2	7.7	8.8	9.4	9.9	11.0	11.6	12.1	13.2	14.3	15.4	16.5	19.3	22.0
M12	14	5.6	6.3	7.7	8.4	9.1	9.8	11.2	11.8	12.5	13.9	14.6	15.3	16.7	18.1	19.5	20.9	24.4	27.9
M14	16	6.9	7.7	9.5	10.3	11.2	12.0	13.8	14.6	15.5	17.2	18.1	18.9	20.6	22.4	24.1	25.8	30.1	34.4
M14	18	11.2	12.6	15.4	16.8	18.2	19.6	22.4	23.8	25.2	28.0	29.4	30.8	33.6	36.4	39.2	42.0	49.0	56.0
M16	18	7.8	8.8	10.8	11.8	12.7	13.7	15.7	16.7	17.6	19.6	20.6	21.6	23.5	25.5	27.4	29.4	34.3	39.2
M16	20	12.6	14.1	17.3	18.8	20.4	22.0	25.1	26.7	28.3	31.4	33.0	34.5	37.7	40.8	44.0	47.1	55.0	62.8
M20	22	10.8	12.2	14.9	16.2	17.6	18.9	21.6	23.0	24.3	27.0	28.4	29.7	32.4	35.1	37.8	40.5	47.3	54.0
M20	24	16.6	18.6	22.8	24.8	26.9	29.0	33.1	35.2	37.3	41.4	43.5	45.5	49.7	53.8	58.0	62.1	72.5	82.8
M20	25	19.7	22.1	27.1	29.5	32.0	34.4	39.4	41.8	44.3	49.2	51.7	54.1	59.0	64.0	68.9	73.8	86.1	98.4
M24	26	14.2	16.0	19.6	21.4	23.1	24.9	28.5	30.3	32.0	35.6	37.4	39.2	42.7	46.3	49.8	53.4	62.3	71.2
M27	30	19.4	21.9	26.7	29.2	31.6	34.0	38.9	41.3	43.7	48.6	51.0	53.5	58.3	63.2	68.0	72.9	85.1	97.2

Οι παραπάνω ενδειγμένες ποσότητες γεμίσματος έχουν υπολογιστεί χωρίς απώλειες. Απώλειες περίπου 10 - 50%.

Η ποσότητα γεμίσματος μπορεί να μετρηθεί κατά τη διάρκεια της εφαρμογής με τη βοήθεια του δοσομετρητή στη συσκευασία του προϊόντος.

Ποιότητα Υποστρώματος

Κονιάματα και σκυροδέματα πρέπει να έχουν την απαιτούμενη αντοχή. Δεν απαιτείται να έχουν ηλικία μεγαλύτερη των 28 ημερών. Η αντοχή του υποστρώματος (σκυροδέμα, τούβλα, φυσική πέτρα) πρέπει να ελέγχεται σε κάθε περίπτωση. Δοκιμές εξόλκευσης πρέπει να πραγματοποιούνται σε περίπτωση που η αντοχή του υποστρώματος παραμένει άγνωστη.

Η οπή του αγκυρίου πρέπει πάντοτε να είναι καθαρή, στεγνή, χωρίς λάδια, γράσα, κ.τ.λ. Σαθρά υπολείμματα πρέπει να απομακρύνονται από τις οπές.

Οι κοχλίες και οι σπλισμοί πρέπει να καθαρίζονται από λάδια, γράσο και οποιαδήποτε άλλα υπολείμματα και ρύπους παντός τύπου.

Συνθήκες Εφαρμογής / Περιορισμοί

Θερμοκρασία Υποστρώματος

-10°C ελάχιστη / +40°C μέγιστη

Το Sika AnchorFix®-1 πρέπει να εφαρμόζεται σε θερμοκρασίες μεταξύ +5°C και +40°C.

Θερμοκρασία Περιβάλλοντος

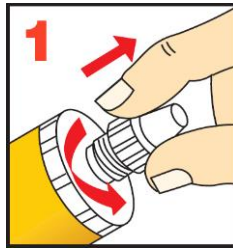
-10°C ελάχιστη / +40°C μέγιστη

Το Sika AnchorFix®-1 πρέπει να εφαρμόζεται σε θερμοκρασίες μεταξύ +5°C και +40°C.

Οδηγίες Εφαρμογής

Ανάμειξη

Συστατικό A : συστατικό B = 10 : 1 κατά όγκο



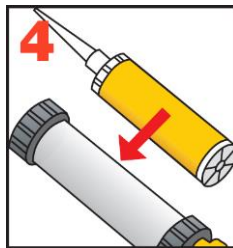
Ξεβιδώστε και αφαιρέστε το καπάκι



Κόψτε την προστατευτική ταινία



Βιδώστε το στατικό αναμεικτήρα

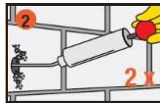


Τοποθετήστε τη φύσιγγα στο πιστόλι και ξεκινήστε την εφαρμογή

Όταν διακόπτεται η εργασία, η στατικός αναμεικτήρας μπορεί να παραμείνει στη φύσιγγα, αφού απελευθερωθεί η πίεση του εμβόλου. Με την επανέναρξη των εργασιών, σε περίπτωση όπου η ρητίνη έχει σκληρυνθεί μέσα στο στατικό αναμεικτήρα, θα πρέπει να αντικαθίσταται.



Διανοίξτε την οπή με ηλεκτρικό τρυπάνι στη διάμετρο και το βάθος που απαιτείται. Η διάμετρος της ανοιγμένης οπής πρέπει να είναι σε συμφωνία με το μέγεθος του αγκυρίου.

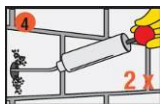


Η οπή πρέπει να καθαριστεί με φουσερό ή με αντλία πίεσης αέρος, ξεκινώντας από τη βάση της οπής.

Σημαντική σημείωση: χρησιμοποιείτε συμπιεστή αέρος χωρίς λάδι!



Η οπή πρέπει να καθαριστεί επιμελώς με μεταλλική βούρτσα (βούρτσα τουλάχιστον 2X). Η διάμετρος της βούρτσας πρέπει να είναι μεγαλύτερη από τη διάμετρο της ανοιγμένης οπής.



Η οπή πρέπει να καθαριστεί με φουσερό ή με αντλία πίεσης αέρος, ξεκινώντας από τη βάση της οπής.

Σημαντική σημείωση: χρησιμοποιείτε συμπιεστή αέρος χωρίς λάδι!

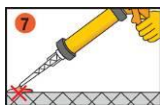


Η οπή πρέπει να καθαριστεί επιμελώς με μεταλλική βούρτσα (βούρτσα τουλάχιστον 2X). Η διάμετρος της βούρτσας πρέπει να είναι μεγαλύτερη από τη διάμετρο της ανοιγμένης οπής.

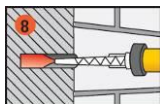


Η οπή πρέπει να καθαριστεί με φουσερό ή με αντλία πίεσης αέρος, ξεκινώντας από τη βάση της οπής.

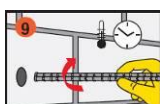
Σημαντική σημείωση: χρησιμοποιείτε συμπιεστή αέρος χωρίς λάδι!



Πιέστε περίπου δύο φορές μέχρις ότου τα δύο συστατικά μέρη να εξέλθουν ομογενοποιημένα. Μην κάνετε χρήση αυτής της ποσότητας υλικού. Απελευθερώστε την πίεση του πιστολιού και καθαρίστε το άνοιγμα της φύσιγγας με ένα πανί.

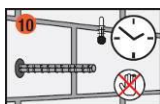


Εισάγετε το συγκολλητικό υλικό μέσα στην οπή, ξεκινώντας από τη βάση της, καθώς προοδευτικά τραβάτε προς τα έξω το στατικό αναμεικτήρα. Σε κάθε περίπτωση αποφύγετε τον εγκλωβισμό αέρα. Για μεγαλύτερα βάθη μπορεί να χρησιμοποιηθεί η κατάλληλη προέκταση σε συνέχεια του στατικού αναμεικτήρα.



Τοποθετήστε το αγκύριο με περιστροφική κίνηση στη γεμάτη οπή. Μερική ποσότητα υλικού πρέπει να εξέλθει από την οπή.

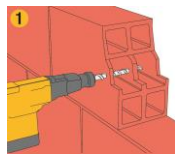
Σημαντική σημείωση: το αγκύριο πρέπει να τοποθετηθεί μέσα στο χρόνο ενέργειας του υλικού.



Κατά τη διάρκεια σκλήρυνσης της ρητίνης, το αγκύριο δεν πρέπει να μετακινηθεί ή να δεχθεί φορτία. Συντήρηση εργαλείων μπορεί να γίνει με χρήση Sika® Colma.

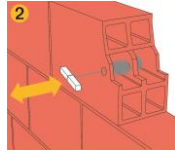
Καθαρίστε τα χέρια και το δέρμα επιμελώς με ζεστό νερό και σαπούνι.

Αγκυρώσεις σε κοίλους πλίνθους (τούβλα, τσιμεντόλιθους):

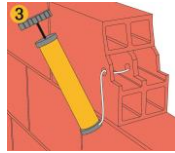


Διανοίξτε την οπή με ηλεκτρικό τρυπάνι στη διάμετρο και το βάθος που απαιτείται. Η διάμετρος της ανοιγμένης οπής πρέπει να είναι σε συμφωνία με το μέγεθος του αγκυρίου και του διάτρητου υποδοχέα.

Σημείωση: στα υποστρώματα που δεν είναι συμπαγή μη χρησιμοποιείτε περιστροφικό κρουστικό τρυπάνι.



Η οπή πρέπει να καθαριστεί επιμελώς με κυλινδρική βούρτσα (βούρτσα τουλάχιστον 1X). Η διάμετρος της βούρτσας πρέπει να είναι μεγαλύτερη από τη διάμετρο της ανοιγμένης οπής.

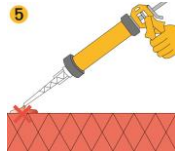


Η οπή πρέπει να καθαριστεί μετά από κάθε φάση καθαρισμού με φουσερό ή με αντλία πίεσης αέρος, ξεκινώντας από τη βάση της οπής (τουλάχιστον 1x)

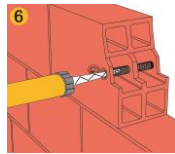
Σημαντική σημείωση: χρησιμοποιείτε συμπιεστή αέρος χωρίς λάδι!



Εισάγετε το διάτρητο υποδοχέα εντός της οπής.



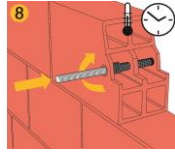
Πιέστε περίπου δύο φορές μέχρις ότου τα δύο συστατικά μέρη να εξέλθουν ομογενοποιημένα. Μην κάνετε χρήση αυτής της ποσότητας υλικού. Απελευθερώστε την πίεση του πιστολιού και καθαρίστε το άνοιγμα της φύσιγγας με ένα πανί.



Εισάγετε το συγκολλητικό υλικό μέσα στην οπή, ξεκινώντας από τη βάση της, καθώς προοδευτικά τραβάτε προς τα έξω το στατικό αναμεικτήρα. Σε κάθε περίπτωση αποφύγετε τον εγκλωβισμό αέρα.

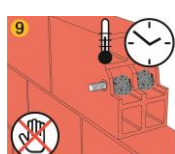


Κλείστε το καπάκι του διάτρητου υποδοχέα για να αποφύγετε απώλεια της ρητίνης κατά τη διάρκεια της εισαγωγής του αγκυρίου.



Τοποθετήστε το αγκύριο με περιστροφική κίνηση στη γεμάτη οπή. Μερική ποσότητα υλικού πρέπει να εξέλθει από την οπή.

Σημείωση: το αγκύριο πρέπει να τοποθετηθεί μέσα στο χρόνο ενέργειας του υλικού.



Κατά τη διάρκεια σκλήρυνσης της ρητίνης, το αγκύριο δεν πρέπει να μετακινηθεί ή να δεχθεί φορτία. Συντήρηση εργαλείων μπορεί να γίνει με χρήση Sika® Colma.

Καθαρίστε τα χέρια και το δέρμα επιμελώς με ζεστό νερό και σαπούνι.

Συντήρηση Εργαλείων

Απομάκρυνση νωπών υπολειμμάτων από τα εργαλεία και τον εξοπλισμό εφαρμογής μπορεί να πραγματοποιηθεί με χρήση Sika® Colma. Σκληρυμένο και/ή υλικό που έχει ωριμάσει (συγκολλητικό) μπορεί να αφαιρεθεί μόνο μηχανικά.

Βάση Μετρήσιμων Τιμών

Όλα τα τεχνικά δεδομένα που δηλώνονται σε αυτό το Φύλλο Ιδιοτήτων Προϊόντος βασίζονται σε εργαστηριακές δοκιμές. Τα πραγματικά μετρήσιμα δεδομένα μπορεί να διαφοροποιούνται λόγω συνθηκών που δεν υπόκεινται στον έλεγχο μας.

Τοπικοί Περιορισμοί

Παρακαλούμε να σημειώσετε ότι σαν αποτέλεσμα ειδικών τοπικών κανονισμών η απόδοση αυτού του προϊόντος μπορεί να μεταβάλλεται από χώρα σε χώρα. Παρακαλούμε να συμβουλευθείτε το τοπικό Φύλλο Ιδιοτήτων Προϊόντος για την ακριβή περιγραφή των πεδίων εφαρμογής.

Πληροφορίες Υγιεινής και Ασφάλειας

Για πληροφορίες και οδηγίες σχετικά με την ασφαλή διαχείριση, την αποθήκευση και την απόρριψη των χημικών προϊόντων, οι χρήστες πρέπει να ανατρέχουν στο πιο πρόσφατο Δελτίο Δεδομένων Ασφαλείας (Safety Data Sheet, SDS), το οποίο περιέχει φυσικά, οικολογικά, τοξικολογικά και άλλα δεδομένα σχετικά με την ασφάλεια κατά τη διαχείριση του προϊόντος.

Νομικές Σημειώσεις

Οι πληροφορίες και ειδικότερα οι υποδείξεις που αφορούν στην εφαρμογή και τελική χρήση των προϊόντων της Sika παρέχονται με καλή πίστη και βασίζονται στην τρέχουσα γνώση και εμπειρία της Εταιρείας για τα προϊόντα όταν αυτά αποθηκεύονται, χρησιμοποιούνται και εφαρμόζονται υπό κανονικές συνθήκες σε συμφωνία με τις υποδείξεις της Sika. Στην πράξη οι διαφοροποιήσεις στα υλικά, υποστρώματα και στις επιτόπιες συνθήκες εφαρμογής είναι τέτοιες που καμία εγγύηση δεν μπορεί να δοθεί σχετικά με την εμπορευσιμότητα ή καταλληλότητά τους για συγκεκριμένο σκοπό και καμιά ευθύνη από οποιαδήποτε έννομη σχέση δεν μπορεί να θεμελιωθεί κατά της Εταιρείας στη βάση των εδώ αναγραφόμενων πληροφοριών, γραπτών υποδείξεων ή άλλης μορφής παρεχόμενων οδηγιών. Οι χρήστες των προϊόντων πρέπει να ελέγχουν την καταλληλότητα των προϊόντων για την εκάστοτε εφαρμογή και σκοπιμότητα χρήσης. Η Sika έχει το δικαίωμα να τροποποιήσει τις ιδιότητες των προϊόντων της. Η τήρηση των δικαιωμάτων τρίτων είναι επιβεβλημένη. Όλες οι παραγγελίες γίνονται δεκτές υπό τους εκάστοτε όρους της Εταιρείας περί Πώλησης και Παράδοσης. Οι χρήστες των προϊόντων πρέπει πάντοτε να ανατρέχουν στην πιο πρόσφατη έκδοση του τοπικού Φύλλου Ιδιοτήτων Προϊόντος.



Sika Hellas ABEE
Πρωτομαγιάς 15
Κρυσόνερι 145 68
Αθήνα-Ελλάδα

Τηλ. +30 210 8160600
Fax +30 210 8160606
Email: sika@gr.sika.com
www.sika.gr

